

# 犬飼 勝博 市政レポート



2018年 夏号 No.4号 発行:犬飼勝博後援会

〒445-8502 西尾市下羽角町住崎1 TEL 0563-55-1167 FAX 0563-55-1909

## ～ご挨拶～

大暑の候、皆さまにおかれましては、益々ご健勝のこととお慶び申し上げます。六月定例会では、上程された陳情や一般会計補正予算等の議案九件を慎重に審議し、全ての議案が委員長報告の通り可決決定致しました。

私は昨年六月に、皆様からのご支援とご協力により市議会議員となり、早くも一年が経過いたしました。引き続き、初心を忘れることなく議員活動に邁進する所存でございます。

今後の皆様のご活躍とご健勝をご祈念申し上げますと共に、変わらぬご指導・ご鞭撻を賜りますようお願い申し上げます。

## 「他の公共交通機関と連携した見直し」を提案!

### コミュニティバスの実態調査

#### 1. 他市の事例調査

福岡県では、「コミュニティバスの利便性向上」を目指して、隣り合う市町村間の直行運行やまたぎ運行の試験運行を開始。

#### 2. 地域公共交通運行事業(30年度予算:1億6,009万円)

コミュニティバスの運行や民間バス路線への補助を行い、移動に必要な手段を確保している。

### 私の思い

現状の「いっちゃんバス」は、利用人数が少ない状況。

今後、商業施設への延伸や利用促進を予定しているが、更なる利用促進に向けては、総合的な公共交通体制の見直しが必要。

### 一般質問

市町村またぎ運行等、利便性の高い交通ネットワークを実現するために、**他の公共交通機関と連携した見直しをするべき!**



### 回答

各公共交通機関が連携し、一体となって移動手段を確保していく事が必要。今後、名鉄東部交通バスと六万石くるりんバス重複区間の解消や運賃体系の統一等を予定。近隣市への移動ニーズがある事は承知しているため、**市域にこだわるのではなく、近隣市との連携を検討していく。**

## 「次世代交通システムの実用化」を提案!

### 取り巻く情勢

- 世界の自動車メーカーでは、自動運転の実用化に向けた技術開発を推進。
- 毎年世界中で約130万人以上の方が交通事故により亡くなり、これを超える数多くの方が負傷している。自動運転技術は交通事故を大幅に減らせる可能性を秘めており、現在全国各地で公道実験が行われている。

### 愛知県内の実証実験調査

#### 遠隔型

- 刈谷市・あま市
- 幸田町・春日井市
- 名古屋市

#### 非遠隔型

- 日進市・豊橋市
- 岡崎市・豊田市
- 常滑市

### 私の思い

西尾市は、「あいち自動運転推進コンソーシアム」に参加しているが、具体的な企業との連携や計画がない。そのため、同コンソーシアムを通じて実証実験に向けた取り組みが必要。

### 一般質問

本市の**自動運転の実証実験、及び、具体的な候補地をどのように考えているか?**



### 回答

自動運転は、公共交通の空白地帯の解消、更には交通事故ゼロの世界の実現など多くの可能性を期待している。候補地は現時点で1箇所、名鉄「こどもの国駅」及び「愛知こどもの国」入口、「ゆうひが丘駐車場」を結び路線で、**来園者の利便性向上や名鉄「西尾蒲郡線」の利用促進を期待。**

その他一般質問の内容については、西尾市ホームページ内の市議会動画配信サイト、もしくはQRコードからお時間のある時にご確認ください。(http://www.city.nishio.aichi.jp/)



# 岡崎バイパス 西尾東インター交差点の渋滞対策

## 【取り組みの背景】

昨年9月に衣浦岡崎線(県道383号線)の4車線化により、県道の渋滞は解消したが、名古屋方面から西尾東インター交差点折口の渋滞は継続。

## 【私の思い】

今後、トラック便の増加が予測される為、更なる渋滞対策が必要と考え、右折信号設置を依頼。

## 【現状調査】

### ■計画当初想定台数(2007年)

企業4社	車両台数		
	乗用車	大型車	全台数
合計	450	770	1,220

### ■2018年想定台数

企業4社	車両台数		
	乗用車	大型車	全台数
合計	639	2,040	2,679

## 【工事要望書作成・提出】

地元町内会長へ工事要望書提出の説明を行い、地元総意の工事要望として提出！

## 【行政への説明と工事進捗確認】



大型車が大幅増加！



## 【対策後】

右折信号設置により渋滞を緩和

# 犬飼かつひろ 活動報告 4月～6月



4/16 デンソー労組ふれあい懇談会



4/19 アイシンAW労組地域懇



5/11 アイシンAW労組地域懇



5/19 トヨタ労組生活総点検研修



5/24 アイシン高丘労組地域懇



5/25 デンソー労組ふれあい懇談会



6/8 三河中地協西尾地区議会報告会



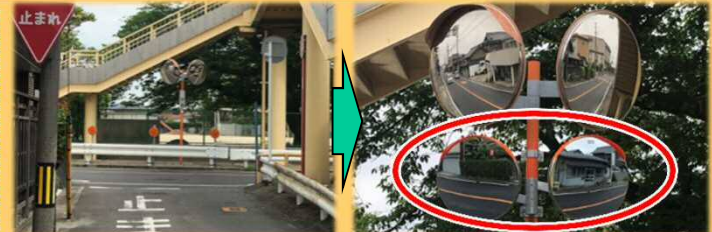
6/20 アイシンAW労組地域懇

## くらしの相談 (皆さんからの要望に対応しました)



熊味町地内の駐車場内にてフェンスが変形により危険な状態となっているため、フェンス修理の要望あり。

⇒駐車場フェンスの修復を実施。



熱池町地内の一時停止箇所にて、カーブミラーで自転車・歩行者の確認が出来ず危険な状態と相談あり。

⇒自転車・歩行者確認用のカーブミラーを設置。

## ～くらしの相談～

地域の困りごと、市政に対するご意見・ご要望等ありましたらお気軽に「犬飼勝博 くらしの相談」をご利用ください。

TEL:0563-55-1167 FAX0563-55-1909

ブログで活動報告をしていますので、お時間がありましたら是非ご覧ください。

犬飼勝博

検索

ホームページからも受け付けております。

(HPのQRコード)

