

犬飼 勝博 市政レポート



2019年 春号 No.7号 発行:犬飼勝博後援会

連絡先: 〒445-8502 西尾市下羽角町住崎1 TEL 0563-55-1167 FAX 0563-55-1909

～ご挨拶～

陽春の候、春の香りに心を弾ませる季節になりました。皆さまにおかれましては、益々ご活躍のこととお喜び申し上げます。

西尾市では、今年の記録的な猛暑の影響を受け、全ての小中学校 普通教室へのエアコン設置を2020年度までの2年間で設置を進める事としておりましたが、児童生徒の学習環境の改善は喫緊の課題として捉え、新年度の予算編成では2019年度中のエアコン設置を目指した予算編成を行いました。引き続き、「安全・安心・快適に暮らせるまちづくり」の実現にむけて、全力で取り組んで参りますので、ご指導・ご鞭撻のほど、どうぞよろしくお願い申し上げます。

自治体業務に「AI」の活用を提案!

取り巻く情勢

全国の地方自治体で作業効率向上を目指し、人工知能(AI)を導入する動きが加速しており、市民サービスに関する疑問やプログラムを活用したサービス案内など活用方法は様々で、AIを試行的に活用して成果を上げた例も出ています。

私の思い



AIの活用は市民の利便性向上と、職員の窓口対応にかかる労力削減が図られる効果が期待できると考えます。

一般質問

・AIの活用を試験導入する自治体が増加していますが、近隣市の取り組み状況と市の考え方はどのようなか。

・AIは自治体業務に対して様々な可能性のある有効なツールであり、本市においても導入すべきと考えますが、どのようなか。

回答

・豊田市、岡崎市や豊橋市などいくつかの市で実証実験を実施している。市としましても、AIは自治体業務に有効なものと考えている。

・県の共同利用システムの動向や先進事例を調査し、3年程度を目途として必要とする機能やシステムの安定性及び導入、維持に係る費用など調査研究を進めていく。

「あいち技能伝承バンク」の活用を提案!

あいち技能伝承バンクとは?

愛知県では中小企業の若手技能者や工業高校生等の技能向上や、各種技能競技大会に出場する選手の強化を図るため、熟練技能者を講師「あいち技の伝承士」として登録する「あいち技能伝承バンク」を創設し、「あいち技の伝承士」を講師として紹介しています。

実態調査

【利用状況 ※2018年10月末現在】
県内全体の延べ派遣日数：89日
中小企業：12社 高等学校：7校
専門学校：1校 派遣予定：中小企業6社

私の思い

熟練した技能を持ち、指導力にも優れた企業OBを始めとするシニア人材を活用することで、中小企業等の人材育成や技能伝承を図ることができるが、現在の市の取り組みでは、周知・PRが不足していると考えます。

一般質問

あいち技能伝承バンクの積極的なPR、活用の働きかけが必要と考えますが、どのようなか。



回答

市としましても良い制度であることは承知をしており、市ホームページや「広報にしお」を通じて、講師の募集案内や市内中小企業及び高等学校向けに活動内容を2019年度早々にPRしていく。



その他一般質問の内容については、西尾市ホームページ内の市議会動画配信サイト、もしくはQRコードからお時間のある時にご確認ください。(http://www.city.nishio.aichi.jp/)



西尾市「防災アプリ」の配信を開始!

【背景】

平成29年12月定例会にて無料通信アプリの活用を提案し、防災アプリを30年度に内容を検討し、31年度に運用開始を予定していると回答を頂いており、防災情報を集約したスマートフォン用アプリが配信されました。

主な機能

- 1 防災地図/避難所AR機能 … 災害種別ごとのハザードマップ、避難所検索等
- 2 災害体験AR … 現在位置の津波浸水を疑似体験
- 3 お知らせ … 防災無線の放送内容を文字で確認
- 4 AED … AEDの設置場所や使用方法など
- 5 防災ライブラリ … 市の防災に関する情報や計画など
- 6 Help ME! … 緊急時に安否確認メッセージと自分の位置情報を、普段使用しているSNSに送信可能
- 7 リンク集 … 防災に関する情報など



いざという時に備えて、是非ご活用ください!

※利用方法はインターネットで「西尾市防災アプリ」**検索** or QRコードにてご確認ください。



お知らせ：西尾駅西に「アクセスイン西尾」がオープン!

西尾駅西で新築工事が進められていたホテル「アクセスイン西尾」が3月25日にオープンし、地上10階建ての情趣ある外観で、新たな西尾駅前のランドマークとなりました。
室内は小京都をイメージして、みずみずしい茶葉の緑を基調色に落ち着いた和テイストになっているそうです。
昨年10月にオープンした隣接の西尾コンベンションホールとともに、西尾市の玄関口の新たな施設として、地域活性化に繋がることが期待されます。



犬飼かつひろ 活動報告 1月~3月



1/24



3/4



3/5



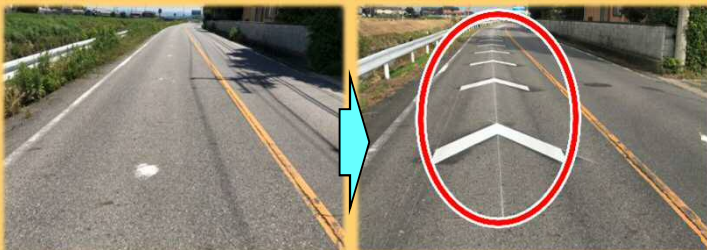
3/27

1月7日 連合愛知 新年交礼会
8日 ユタカクラブ 新年交礼会
18日 行政視察 報告会
24日 会派視察 (福岡県春日市)

2月4日 社会保障政策に関する政策懇談会
12日 参政党 総会
16日 ユタカクラブ議員協議会研修会
23日 発明クラブ企画運営委員会

3月4日 アイシン機工労組 地域生活懇談会
5日 三河中地協 街頭活動
25日 看護専門学校 評価委員会
27日 三河中地協 首長懇談会

くらしの相談 (皆さんからの要望に対応しました)



米野町にて、市道の先がカーブしており危険な場所となっている為、運転手への注意喚起の要望あり。
⇒注意喚起の路面標示を実施。



大給町にて、市道の側溝が劣化しており危険な状態となっている為、修繕の要望あり。
⇒該当箇所の側溝修繕を実施。

~くらしの相談~

地域の困りごと、市政に対するご意見・ご要望等ありましたらお気軽に「犬飼勝博 くらしの相談」をご利用ください。

TEL:0563-55-1167 FAX:0563-55-1909

ブログで活動報告をしていますので、お時間がありましたら是非ご覧ください。

犬飼勝博

検索

ホームページからも受け付けております。

(HPのQRコード)

